

ФИЛИАЛ ФГУП "РОСТЕХИНВЕНТАРИЗАЦИЯ"

по Новосибирской области
630099 г. Новосибирск 99, ул. Трудовая, 3 тел. 22-44-88

ВЫПИСКА № 24984

из единого государственного реестра объектов градостроительной деятельности

09 июня 2004г.

По результатам обследования в натуре от 26 мая 2004г.

Настоящая выписка выдана

Департаменту земельных и имущественных отношений г.Новосибирска

Выдана на предмет оформления

государственной регистрации права собственности

Инвентарный номер объекта

50 : 401 : 001 : 007256370 : 0001 : 20004

Прежний инвентарный номер

л-4414

Кадастровый номер

54 : 35 : 064175 : 05 : 50 : 401 : 001 : 007256370 : 0001 : 20004

Местоположение (адрес) объекта

г. Новосибирск

пер. 1-й Пархоменко дом № 30

Состав, основные характеристики, техническое состояние, оценка объекта

Литера на плане	Наименование объекта (строение, помещение, сооружение)	Инвентаризационная стоимость с учетом износа в ценах 2004г.	Материал стен	% износа	Площадь помещения м ²	Жилая площадь м ²	Примечание
IV	Помещение бытового обслуживания на 1 - м этаже 5 - этажного жилого дома с подвалом	--	кирпичные	34	72,1	--	Изменение площади помещения на 4,3 м2 за счет внутренней перепланировки и уточнения размеров
	Итого :	--			72,1	--	

сумма прописью

В том числе составляющие объекта, разрешение на возведение которых, либо акт приемки в эксплуатацию на которые не предъявлены

	Итого :						

сумма прописью

Сведения о принадлежности

№ п/п	Наименование собственника (владельца)	Доля в праве	Основания принадлежности

Сведения о наличии или отсутствии запрещения или ареста на объект

ареста и запрещения нет

Уполномоченное лицо ФГУП "Ростехинвентаризация"

Исполнитель



Экспликация

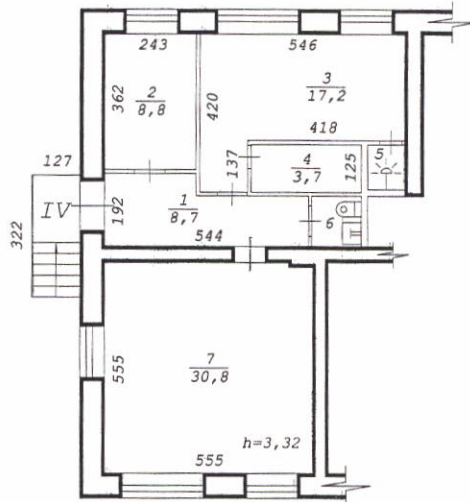
к поэтажному плану здания (строения), расположенного в г. Новосибирске

по улице (переулку) переулок 1-й Пархоменко дом № 30

Дата записи и литер по плану	Этаж	Номер по плану	Назначение частей помещения	Формула подсчета площади по внутреннему обмеру	Площадь по внутр. обмеру в кв. м						Итого по этажу строения	Самовольно возвед. или переоборуд.	Высота помещений по внутреннему обмеру	
					Бытового обслуживания									
					Площадь нежилых помещений	в т.ч. полезная	Площадь нежилых помещений	в т.ч. полезная	Площадь нежилых помещений	в т.ч. полезная				
1	2	3	4	5	6	7	8	9	10	11	12	13	14	
IV 26.05.2004	1	1	Коридор	5,44×1,92- -0,59×3,01	8,7	8,7								3,32
		2	Кабинет	2,43×3,62	8,8	8,8								
		3	Раздевалка	5,46×4,20- -1,37×4,18	17,2	17,2								
		4	Сушилка	2,94×1,25	3,7	3,7								
		5	Душ	1,18×0,97	1,1	1,1								
		6	Туалет	1,34×1,34	1,8	1,8								
		7	Кабинет	5,55×5,55	30,8	30,8								
				Итого по лит. IV:		72,1	72,1					72,1		

Примечание: Написание наименования пустых граф производится при заполнении экспликации по назначению помещения

фрагмент плана 1 этажа



Филиал ФГУП "Ростехинвентаризация" по Новосибирской области		
Лист №	Позэтажный план на строение лит. <u>IV</u> ул.перуеулок 1-й Пархоменко № <u>30</u> г.Новосибирск	M1: 200
Дата	Исполнитель	Ф.И.О.
26.05.04	ст. техник	Сидорова Т.В.
	Инж. бригад.	Извекова Л.А.
	Рук. группы	Гребнева Е.Т.